

札幌自動車道 R 8 札幌管内舗装補修工事

参 考 図

令和 8年 1月

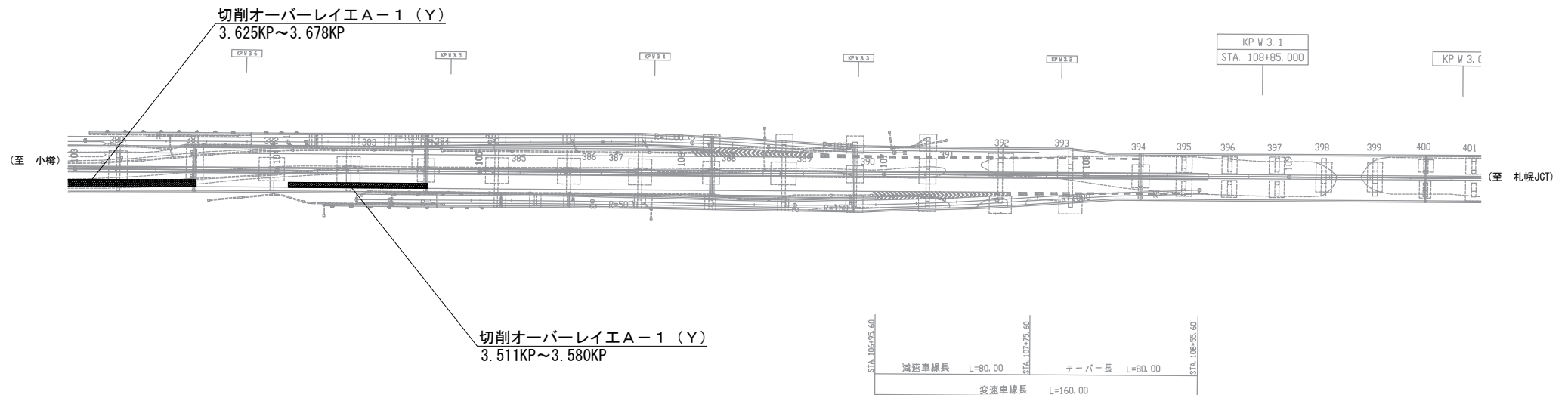
東日本高速道路株式会社
北海道支社 札幌管理事務所

目次

[illegible]

平 面 図 (1)

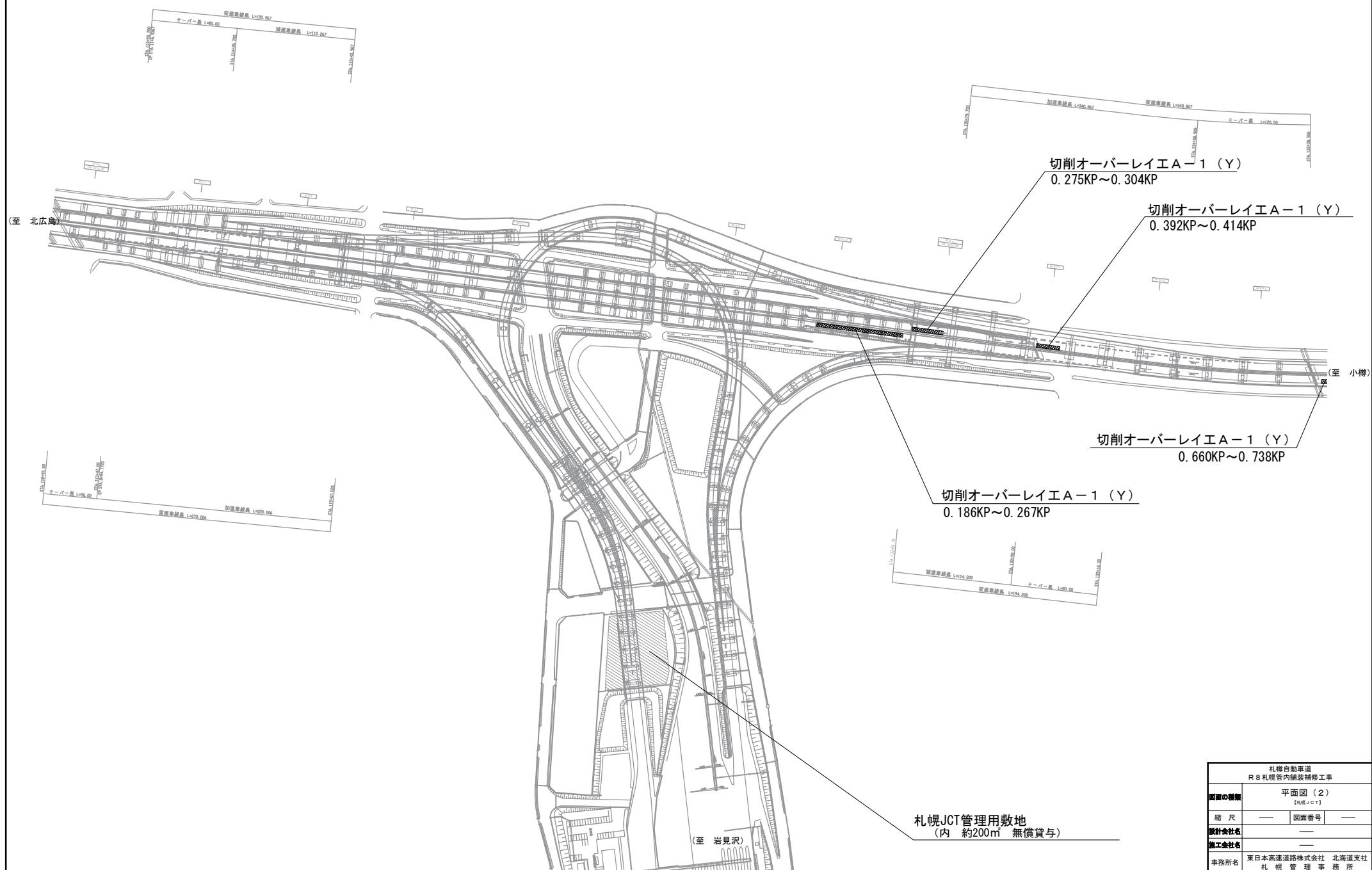
【伏古 I C】



札幌自動車道 R8札幌管内舗装補修工事			
平面図 (1)			
【伏古 I C】			
縮尺	—	図面番号	—
設計会社名	—		
施工会社名	—		
事務所名	東日本高速道路株式会社 北海道支社 札幌管理事務所		

平面图 (2)

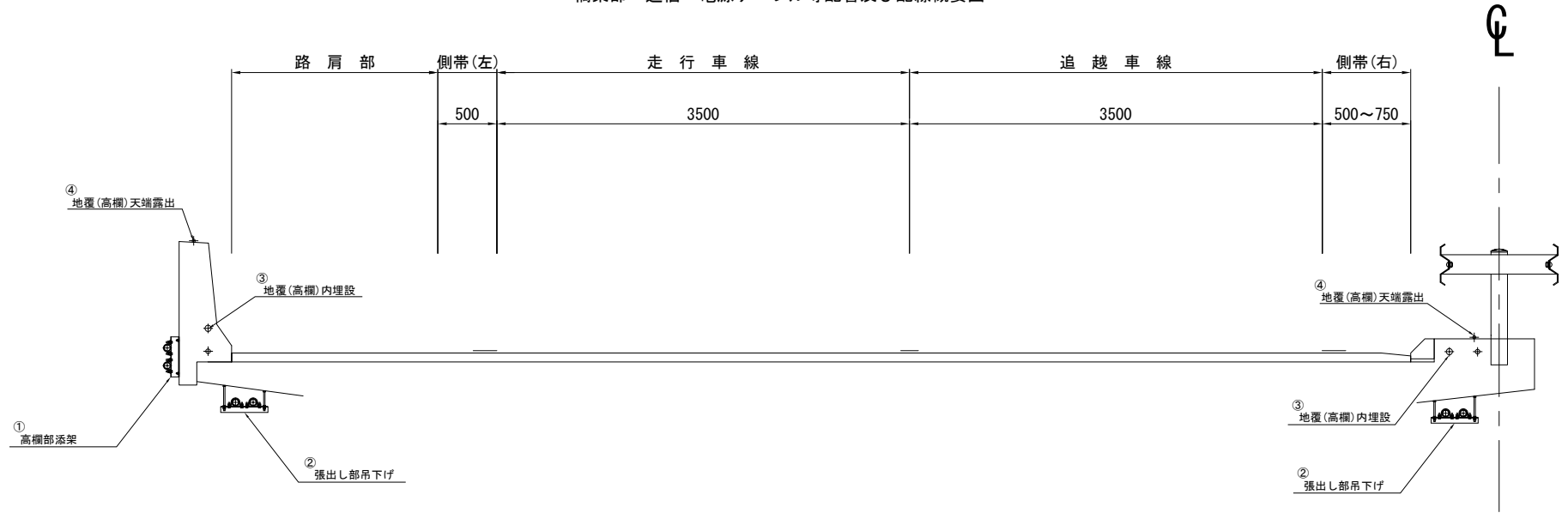
【札幌 J C T】



札幌自動車道 R8 札幌管内舗装補修工事			
平面図の概要 [概観 JCT]	平面図 (2)		
縮尺	—	図面番号	—
設計会社名	—		
施工会社名	—		
事務所名	東日本高速道路株式会社 札幌管理事務所		

既設埋設物等詳細図（１）（参考図）

橋梁部 通信・電源ケーブル等配管及び配線概要図



ケーブル等状況一覧（参考）

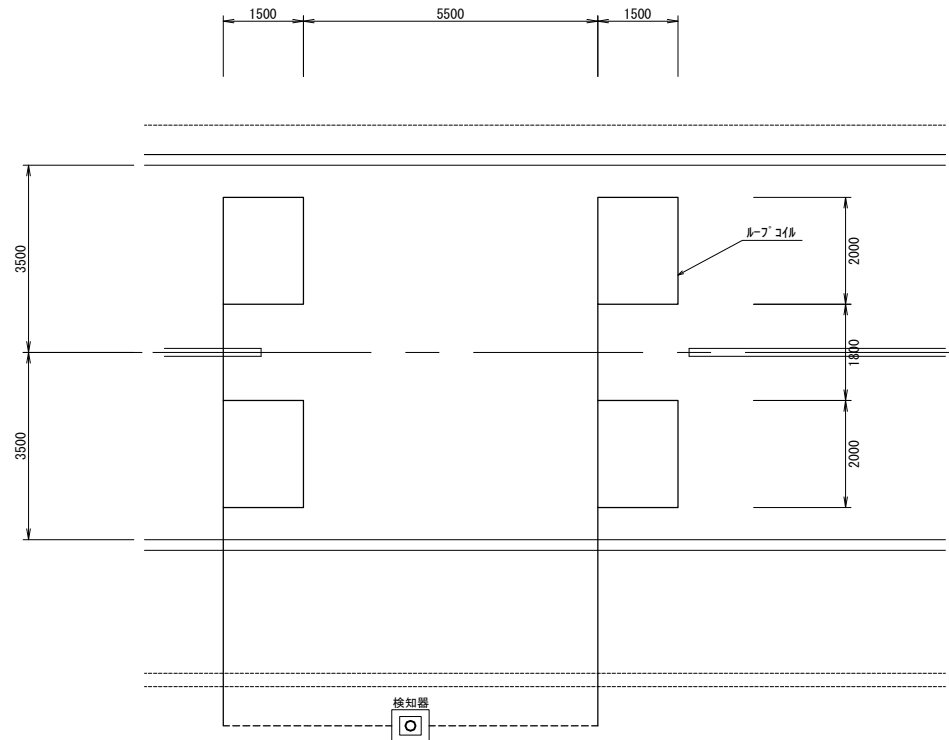
路線	橋梁名	IC区間	上下線	通信ケーブル等		電源ケーブル等		備考
				左路肩側	右路肩側 (中央分離帯)	左路肩側	右路肩側 (中央分離帯)	
道央自動車道	厚別高架橋	札幌南IC～大谷地IC	下	—	—	②,④	—	
札幌自動車道	伏古高架橋	札幌北1IC～伏古IC	上	—	—	—	—	
札幌自動車道	苗穂高架橋	伏古IC～雁来IC	上	③	—	②,③	—	
札幌自動車道	苗穂高架橋	伏古IC～雁来IC	下	③	②,③	②,③	③	
札幌自動車道	雁来高架橋	雁来IC～札幌JCT	下	—	②,③	③	③	
札幌自動車道	豊平川橋	雁来IC～札幌JCT	下	—	②,③	②,③	③	
札幌自動車道	米里高架橋	雁来IC～札幌JCT	上	③	②,③	③	③	
札幌自動車道	米里高架橋	雁来IC～札幌JCT	下	—	③	③	③	

※参考図であり現地状況が異なる場合がある、事前調査に合わせ詳細等は確認し必要に応じて別途協議すること

札幌自動車道 R 8 札幌管内舗装補修工事			
図面の種類	既設埋設物等詳細図（１） （参考図）		
縮 尺	—	図面番号	—
設計会社名	—		
施工会社名	—		
事務所名	東日本高速道路株式会社 北海道支社 札幌管理事務所		

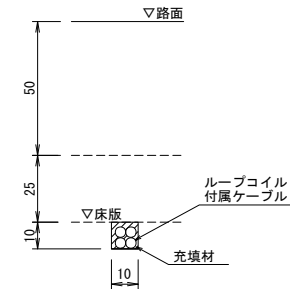
既設埋設物等詳細図（２）（参考図）

ループコイル 標準配置図



ループコイル埋設標準断面図

(橋梁部)



既設ループコイル設置箇所一覧（札幌管内工区内）

道路名	上下区分	設置箇所測点 (KP)	備 考
札樽道	上り線	W 8.75付近	
	上り線	W 7.51付近	
	上り線	W 6.11付近	
	上下線	W 2.64付近	※施工箇所近接 特記仕様書記載箇所
	上下線	W 1.14付近	
	上り線	W 0.12付近	
道央道	上下線	S 1.00付近	
	上り線	S 2.94付近	

※参考図であり現地状況が異なる場合がある、事前調査に合わせ詳細等は確認し必要に応じて別途協議すること

<p align="center">札幌自動車道 R 8 札幌管内舗装補修工事</p>			
図面の種類	既設施設物等詳細図 (2)		
	(参考図)		
縮 尺	—	図面番号	—
設計会社名	—		
施工会社名	—		
事務所名	東日本高速道路株式会社 北海道支社 札幌管理事務所		